

地域密着型サービス

認知症対応型共同生活介護事業所

グループホームおおみや



グループホームおおみやは...

『笑顔があふれ、お一人お一人が安心して暮らせる家』

心豊かに生き生きといつも笑い声が聞こえる和やかな

生活環境をめざします

家族・友人・地域の人々との交流を大切にし、

その人の望む生活をめざします

社会福祉法人
丹後大宮福祉会

グループホームとは？

認知症の方が小規模な生活の場で少人数（5～9人）を単位とした共同住居の形態で、食事の支度や掃除、洗濯などをスタッフと共同で行い、家庭的で落ち着いた雰囲気の中で生活を送ることにより、認知症状の進行を穏やかにし、ご家族にかかる介護の負担を軽減することができます。

認知症の方にとって生活しやすい環境を整え、「なじみの関係」を作り上げることによって、生活上のつまづきや行動障害を軽減し、心身の状態を穏やかに保つことができます。また、過去に経験したことのある役割を与えるなどして潜在的な能力に働きかけることによって、失われた能力を引き出し、生活様式を再構築することが可能になります。

認知症の方に不安を感じさせないように、お一人お一人を生活の主体者としてとらえ、個々の生活を重視し、残された能力を最大限活用できるような環境を提供することで「心身の痛みを緩和し」、「心を癒し」、「生活に満足できる」ように導きます。

サービス内容

グループホームおおみやでは、認知症だからと特別なことを行うのではなく、普通の生活にこだわり、一人ひとりが個人として理解され、豊かな人間関係を保ち支え合い、家族が気軽に訪れ、一緒に時間を過ごせるグループホームをめざします。一人ひとりの意思を尊重し、希望や願いをひとつでも多く叶えられる関わりを大切にし、地域と触れ合い、家庭に居るのと同じような環境の下で入浴、排泄、食事等の介護その他の日常生活上の支援をすることにより、問題行動の減少、認知症の進行の緩和を図り、認知症高齢者が精神的に安定した生活を送れるようお手伝いします。施設ではなく、住宅であることを重視し、家庭的な環境の下でスタッフが懇切丁寧に介護サービスを提供します。

施設概要

設置主体：社会福祉法人丹後大宮福祉会

所在地：京都府京丹後市大宮町三坂132-3

利用対象：京丹後市の住民で、要支援2、要介護1～5の認定を受けている認知症高齢者。

（共同生活ですので暴力行為や自傷行為のある方、共同生活を送ることが難しい方は、ご利用になれません。）

利用定員：9名（1ユニット）

居室：洋室7室、和室2室（洗面、収納、冷暖房あり）

ご利用料金

保険給付の自己負担（介護保険の給付にかかる1割の自己負担分）

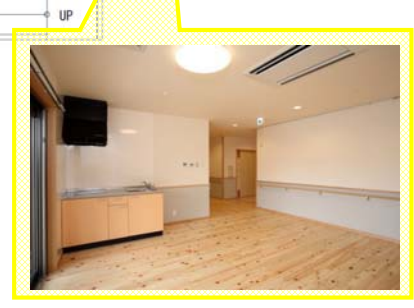
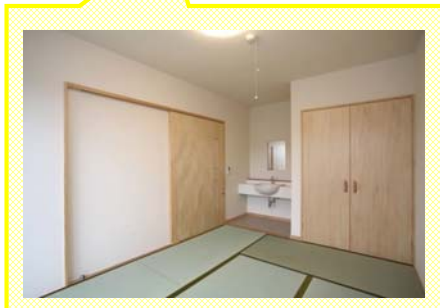
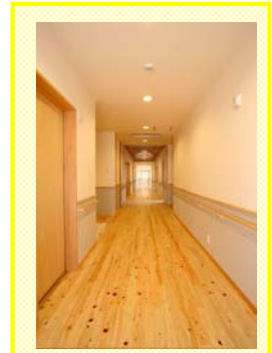
介護度	1日あたり	1か月あたり（30日）
要支援2	831円	24,930円
要介護1	831円	24,930円
要介護2	848円	25,440円
要介護3	865円	25,950円
要介護4	882円	26,460円
要介護5	900円	27,000円

このほか、初期加算などが別途加算となる場合があります。

その他の利用料

項目	料金
家賃	45,000円/月
食費	1,380円/日
光熱水費	10,000円/月
おむつ・その他の費用	実費

平面図



周辺地図



グループホームおおみや

〒629-2523

京都府京丹後市大宮町三坂132-3

TEL 0772 64 5755

FAX 0772 64 5766

協力施設

おおみや苑 / ケアハウス赤坂

〒629-2501

京都府京丹後市大宮町口大野295

TEL 0772 68 1525(代)

FAX 0772 68 1636(代)

<http://www.oomiyaen.com>

E-mail oomiyaen@mx.nkansai.ne.jp

おおみや苑あけだの家

〒629-2514

京都府京丹後市大宮町明田1165

TEL 0772 68 1095

FAX 0772 68 1096